



# «Σπουδά...ζω στο Πανεπιστήμιο Θεσσαλίας»



## Παρουσίαση του Τμήματος Νοσηλευτικής

Ευάγγελος Φραδέλος, Επίκουρος Καθηγητής κλινικής Νοσηλευτικής,  
Τμήμα Νοσηλευτικής, Πανεπιστημίου Θεσσαλίας

# Τι είναι η Νοσηλευτική;





# Τι είναι η Νοσηλευτική

**Νοσηλευτική** είναι η επιστήμη που ασχολείται με την φροντίδα των ατόμων, της οικογένειας και της κοινότητας και έχει στόχο την πρόληψη, την προαγωγή και την αποκατάσταση όλων των φυσιολογικών βιοψυχοκοινωνικών λειτουργιών της υγείας ενός ατόμου.

Σύμφωνα με το Διεθνές Συμβούλιο Νοσηλευτών – ICN, η επιστήμη της Νοσηλευτικής ενσωματώνει την προαγωγή της υγείας, την πρόληψη της αρρώστιας καθώς και τη Νοσηλευτική Φροντίδα των αρρώστων και αναπήρων ως βιοψυχοκοινωνικών ανθρώπινων υπάρξεων, όλων των ηλικιών, σε όλες τις δομές και τα επίπεδα υπηρεσιών υγείας (πρωτοβάθμια, δευτεροβάθμια και τριτοβάθμια φροντίδα, νοσοκομεία, κέντρα υγείας, σπίτι, σχολείο, ευρύτερη κοινότητα. Εκτείνεται δηλαδή από την προαγωγή υγείας μέχρι τη νοσηλευτική φροντίδα υγείας του αρρώστου, ως και την αποκατάσταση και τη διενέργεια βελτίωσης του πληθυσμού.

Ο Παγκόσμιος Οργανισμός Υγείας αναγνωρίζοντας την συμβολή των νοσηλευτών στα συστήματα παροχής υγειονομικής φροντίδας είχε αφιερώσει το έτος 2020 στους νοσηλευτές.



# Το τμήμα Νοσηλευτικής του Πανεπιστημίου Θεσσαλίας

Το τμήμα Νοσηλευτικής του Πανεπιστημίου Θεσσαλίας παρέχει υψηλού επιπέδου σπουδές που επικεντρώνονται στη φροντίδα των ατόμων, της οικογένειας και της κοινότητας, την πρόληψη, τη διατήρηση και την αποκατάσταση όλων των φυσιολογικών βιοψυχοκοινωνικών λειτουργιών της υγείας καθώς και τη θεραπεία ασθενειών.

Το πρόγραμμα σπουδών έχει σχεδιαστεί για να παρέχει τις απαραίτητες θεωρητικές και κλινικές γνώσεις ώστε οι απόφοιτοι του τμήματος να μπορούν άμεσα μετά τη λήψη του πτυχίου τους να ανταποκριθούν στις απαιτήσεις των σύγχρονων συστημάτων υγείας και να είναι ανταγωνιστικοί στην αγορά εργασίας.



# Το τμήμα Νοσηλευτικής του Πανεπιστημίου Θεσσαλίας

Το Τμήμα Νοσηλευτικής, της Σχολής Επιστημών Υγείας, του Πανεπιστημίου Θεσσαλίας με έδρα τη Λάρισα, ιδρύθηκε το 2019 με το Ν. 4589/2019 (ΦΕΚ Α' 13/29-1-2019) .

Το Τμήμα Νοσηλευτικής του Πανεπιστημίου Θεσσαλίας στεγάζεται στο χώρο όπου πριν στεγάζονταν το Τμήμα Νοσηλευτικής του ΤΕΙ Θεσσαλίας, στη Λάρισα.





# Το πρόγραμμα σπουδών του τμήματος Νοσηλευτικής

- Το πρόγραμμα κατανέμεται σε 8 εξάμηνα (4 χειμερινά και 4 εαρινά) και περιλαμβάνει 39 υποχρεωτικά και 19 κατ' επιλογήν υποχρεωτικά μαθήματα.
- Η ελάχιστη διάρκεια φοίτησης είναι 4 έτη όπου ο φοιτητής υποχρεούται να παρακολουθήσει 39 υποχρεωτικά μαθήματα και τουλάχιστον 6 κατ' επιλογήν υποχρεωτικά μαθήματα προκειμένου να λάβει πτυχίο.
- Συνολικά τα παραπάνω μαθήματα αντιστοιχούν σε 240 πιστωτικές μονάδες-ECTS (6,227 ώρες που αφορούν διδασκαλία και προσωπική προσπάθεια-φόρτο εργασίας).
- Οι πρακτικές ασκήσεις (εργαστήρια, φροντιστήρια, κλινική άσκηση) αποτελούν >50% της διάρκειας του προγράμματος σπουδών και αντιστοιχούν σε 108 ECTS.

	Α εξάμηνο	Β εξάμηνο	Γ εξάμηνο	Δ εξάμηνο	Ε εξάμηνο	ΣΤ εξάμηνο	Ζ εξάμηνο	Η εξάμηνο
Υποχρεωτικά	ΚΛΙΝΙΚΗ ΑΝΑΤΟΜΙΑ	ΦΥΣΙΟΛΟΓΙΑ ΚΑΙ ΠΑΘΟΦΥΣΙΟΛΟΓΙΑ ΙΙ	ΠΑΘΟΛΟΓΙΑ Ι	ΠΑΘΟΛΟΓΙΑ ΙΙ	ΜΙΚΡΟΒΙΟΛΟΓΙΑ- ΝΟΣΗΛΕΥΤΙΚΗ ΛΟΙΜΩΞΕΩΝ	ΦΡΟΝΤΙΔΑ ΚΑΡΔΙΟΑΝΑΠΝΕΥΣΤΙΚΟΥ ΑΣΘΕΝΗ	ΝΟΣΗΛΕΥΤΙΚΗ ΔΗΜΟΣΙΑΣ ΥΓΕΙΑΣ ΚΑΙ ΠΡΟΛΗΨΗ	ΚΛΙΝΙΚΗ ΝΟΣΗΛΕΥΤΙΚΗ ΙΙ
	ΦΥΣΙΟΛΟΓΙΑ ΚΑΙ ΠΑΘΟΦΥΣΙΟΛΟΓΙΑ Ι	ΒΑΣΙΚΗ ΝΟΣΗΛΕΥΤΙΚΗ	ΧΕΙΡΟΥΡΓΙΚΗ	ΠΑΘΟΛΟΓΙΚΗ ΝΟΣΗΛΕΥΤΙΚΗ ΙΙ	ΠΡΩΤΕΣ ΒΟΗΘΕΙΕΣ- ΕΠΕΙΓΟΥΣΑ ΝΟΣΗΛΕΥΤΙΚΗ	ΠΑΙΔΙΑΤΡΙΚΗ	ΝΟΣΗΛΕΥΤΙΚΗ ΑΝΑΙΣΘΗΣΙΟΛΟΓΙΑ	ΝΟΣΗΛΕΥΤΙΚΗ ΣΤΟ ΧΕΙΡΟΥΡΓΕΙΟ- ΕΝΔΟΣΚΟΠΗΣΕΙΣ
	ΕΙΣΑΓΩΓΗ ΣΤΗΝ ΝΟΣΗΛΕΥΤΙΚΗ ΕΠΙΣΤΗΜΗ	ΕΠΙΔΗΜΙΟΛΟΓΙΑ	ΠΑΘΟΛΟΓΙΚΗ ΝΟΣΗΛΕΥΤΙΚΗ Ι	ΧΕΙΡΟΥΡΓΙΚΗ ΝΟΣΗΛΕΥΤΙΚΗ ΙΙ	ΝΟΣΗΛΕΥΤΙΚΗ ΜΗΤΡΟΤΗΤΑΣ- ΓΥΝΑΙΚΟΛΟΓΙΑ	ΝΟΣΗΛΕΥΤΙΚΗ ΦΡΟΝΤΙΔΑ ΠΑΙΔΙΟΥ	ΚΛΙΝΙΚΗ ΝΟΣΗΛΕΥΤΙΚΗ Ι	ΤΕΚΜΗΡΙΩΜΕΝΗ ΚΛΙΝΙΚΗ ΠΡΑΚΤΙΚΗ
	ΒΙΟΛΟΓΙΑ-ΚΛΙΝΙΚΗ ΒΙΟΧΗΜΕΙΑ	ΒΙΟΗΘΙΚΗ ΚΑΙ ΕΠΑΓΓΕΛΜΑΤΙΚΗ ΝΟΜΟΘΕΣΙΑ	ΧΕΙΡΟΥΡΓΙΚΗ ΝΟΣΗΛΕΥΤΙΚΗ Ι	ΠΛΗΡΟΦΟΡΙΚΗ ΤΗΣ ΥΓΕΙΑΣ	ΠΑΡΗΓΟΡΙΚΗ ΦΡΟΝΤΙΔΑ- ΑΝΤΙΜΕΤΩΠΙΣΗ ΧΡΟΝΙΟΥ ΠΟΝΟΥ	ΨΥΧΙΑΤΡΙΚΗ- ΝΟΣΗΛΕΥΤΙΚΗ ΨΥΧΙΚΗΣ ΥΓΕΙΑΣ	ΝΟΣΗΛΕΥΤΙΚΗ ΦΡΟΝΤΙΔΑ ΗΛΙΚΙΩΜΕΝΩΝ ΚΑΙ ΧΡΟΝΙΩΣ ΠΑΣΧΟΝΤΩΝ	ΕΝΤΑΤΙΚΟΛΟΓΙΑ- ΝΟΣΗΛΕΥΤΙΚΗ ΣΤΗ ΜΕΘ
	ΨΥΧΟΛΟΓΙΑ ΣΤΟ ΧΩΡΟ ΤΗΣ ΥΓΕΙΑΣ	ΚΟΙΝΟΤΙΚΗ ΝΟΣΗΛΕΥΤΙΚΗ	ΚΛΙΝΙΚΗ ΦΑΡΜΑΚΟΛΟΓΙΑ	ΔΙΑΓΝΩΣΤΙΚΗ ΝΟΣΗΛΕΥΤΙΚΗ	ΕΦΑΡΜΟΣΜΕΝΗ ΒΙΟΣΤΑΤΙΣΤΙΚΗ- ΜΕΘΟΔΟΛΟΓΙΑ ΕΡΕΥΝΑΣ	ΔΙΑΙΤΗΤΙΚΗ ΦΡΟΝΤΙΔΑ ΚΑΙ ΘΡΕΨΗ	ΔΙΔΑΚΤΙΚΗ ΝΟΣΗΛΕΥΤΙΚΗΣ	
Επιλογής	ΙΣΤΟΡΙΑ ΘΕΡΑΠΕΥΤΙΚΗΣ ΚΑΙ ΝΟΣΗΛΕΥΤΙΚΗΣ	ΘΕΩΡΙΕΣ ΝΟΣΗΛΕΥΤΙΚΗΣ	ΚΟΙΝΩΝΙΟΛΟΓΙΑ ΣΤΟ ΧΩΡΟ ΤΗΣ ΥΓΕΙΑΣ	ΑΠΕΙΚΟΝΙΣΤΙΚΕΣ ΤΕΧΝΙΚΕΣ-ΑΡΧΕΣ ΑΚΤΙΝΟΠΡΟΣΤΑΣΙΑΣ	ΔΙΑΠΟΛΙΤΙΣΜΙΚΗ ΝΟΣΗΛΕΥΤΙΚΗ	ΣΥΓΓΡΑΦΗ ΕΠΙΣΤΗΜΟΝΙΚΗΣ ΕΡΓΑΣΙΑΣ		
	ΑΓΓΛΙΚΗ ΟΡΟΛΟΓΙΑ	ΓΕΝΕΤΙΚΗ	ΣΥΜΒΟΥΛΕΥΤΙΚΗ- ΔΕΞΙΟΤΗΤΕΣ ΕΠΙΚΟΙΝΩΝΙΑΣ	ΟΓΚΟΛΟΓΙΚΗ ΝΟΣΗΛΕΥΤΙΚΗ	ΔΙΟΙΚΗΣΗ ΚΑΙ ΟΡΓΑΝΩΣΗ ΥΠΗΡΕΣΙΩΝ ΥΓΕΙΑΣ	ΟΙΚΟΝΟΜΙΚΑ ΤΗΣ ΥΓΕΙΑΣ		
	ΕΙΣΑΓΩΓΗ ΣΤΗΝ ΠΛΗΡΟΦΟΡΙΚΗ		ΦΡΟΝΤΙΔΑ ΔΕΡΜΑΤΟΣ	ΥΓΙΕΙΝΗ ΚΑΙ ΑΣΦΑΛΕΙΑ ΕΡΓΑΣΙΑΣ	ΑΠΟΚΑΤΑΣΤΑΣΗ	ΒΙΟΙΑΤΡΙΚΗ ΤΕΧΝΟΛΟΓΙΑ		
					ΤΗΛΕΜΑΤΙΚΕΣ ΥΠΗΡΕΣΙΕΣ ΥΓΕΙΑΣ	ΣΧΟΛΙΚΗ ΝΟΣΗΛΕΥΤΙΚΗ		



# Μεταπτυχιακά Προγράμματα

Το Τμήμα Νοσηλευτικής του Πανεπιστημίου Θεσσαλίας, σε συνεργασία με το Τμήμα Ιατρικής του Πανεπιστημίου Θεσσαλίας υλοποιούν το μεταπτυχιακό πρόγραμμα με τίτλο **«Πρωτοβάθμια Φροντίδα Υγείας»**.





# Διδακτορικές σπουδές

Το Τμήμα Νοσηλευτικής δύναται να χορηγήσει Διδακτορικό Δίπλωμα σε αντικείμενα που καλύπτουν ολόκληρο το φάσμα των επιστημών υγείας σύμφωνα με το ΦΕΚ Τεύχος Β' 3801/09.09.2020.

Οι απόφοιτοι των διδακτορικών προγραμμάτων του τμήματος Νοσηλευτικής δύνανται να επανδρώσουν το ερευνητικό, επιχειρηματικό και εκπαιδευτικό δυναμικό της Ελλάδος και του εξωτερικού καθώς και να εκπονήσουν μεταδιδακτορική έρευνα.



# Προγράμματα δια βίου εκπαίδευσης

Τα μέλη ΔΕΠ του τμήματος Νοσηλευτικής μέσω του Κέντρου Επιμόρφωσης και Δια Βίου Μάθησης του Πανεπιστημίου Θεσσαλίας (ΚΕ.ΔΙ.ΒΙ.Μ. ΠΘ) υλοποιούν προγράμματα συμπληρωματικής εκπαίδευσης με τίτλο:

- **«Πρόγραμμα Εξειδίκευσης στη Σχολική Νοσηλευτική»** (Ακαδ. Υπεύθυνη Αναπλ. Καθηγήτρια Ιωάννα Παπαθανασίου),
- **«Διδακτική της Νοσηλευτικής και άλλων επιστημών φροντίδας υγείας»** (Ακαδ. Υπεύθυνη Αναπλ. Καθηγήτρια Μαρία Μαλλιάρου)
- **«Υγιεινή και ασφάλεια στο χώρο του Νοσοκομείου»** (Ακαδ. Υπεύθυνη Αναπλ. Καθηγήτρια Μαρία Μαλλιάρου),
- **«Εξειδικευμένη επιμόρφωση στην υπερβαρική οξυγονοθεραπεία και στα καταδυτικά ατυχήματα»** ( Ακαδ. Υπεύθυνη Αναπλ. Καθηγήτρια Μαρία Μαλλιάρου).
- **«Εξειδίκευση στο Σακχαρώδη Διαβήτη»** (Ακαδ. Υπεύθυνος Επικ. Καθηγητής Ευάγγελος Χ. Φραδέλος).



# Κινητικότητα - Πρόγραμμα Erasmus+

- Στα πλαίσια του προγράμματος Erasmus+ οι φοιτητές Νοσηλευτικής μπορούν να πραγματοποιήσουν τμήμα των σπουδών τους σε πανεπιστήμια χωρών της αλλοδαπής με πλήρη αναγνώριση των σπουδών τους.
- Αναπληρώτρια Καθηγήτρια κ. Μαρία Μαλλιαρού υπεύθυνη του προγράμματος Erasmus+ του τμήματος Νοσηλευτικής.



# Ερευνητικά εργαστήρια του τμήματος

- Εργαστήριο Διαταραχών Αναπνευστικού Συστήματος (ΦΕΚ Β 3892/2020) που τελεί υπό τη διεύθυνση της Αναπληρώτριας Καθηγήτριας κ. Φωτεινής Μάλλη και το ερευνητικό και εκπαιδευτικό
- Εργαστήριο Δημόσιας Υγείας-ανοσοποίησης ενηλίκων (ΦΕΚ Β 4024/2020) που τελεί υπό τη διεύθυνση του Επίκουρου καθηγητή κ. Δημήτριου Παπαγιάννη.
- Παράλληλα το τμήμα περιλαμβάνει μη θεσμοθετημένα εργαστήρια που εξυπηρετούν την εκπαίδευση των φοιτητών και συγκεκριμένα το εργαστήριο Κλινικού Θαλάμου, το εργαστήριο Μονάδας Εντατικής Θεραπείας, το εργαστήριο Τμήματος Επειγόντων και το εργαστήριο Ανατομίας-Φυσιολογίας και Πληροφορικής.



# Οι απόφοιτοί του τμήματος Νοσηλευτικής





# Άδεια Ασκήσεως Επαγγέλματος Νοσηλεύτη

- **ΑΡΜΟΔΙΑ ΥΠΗΡΕΣΙΑ:** Διεύθυνση Υγείας οικείας Περιφερειακής Ενότητας
- 1. Αντίγραφο πτυχίου.
- 2. Παράβολο 8 Ευρώ
- 3. Φωτοτυπία Αστυνομικής Ταυτότητας
- 4. Δύο (2) φωτογραφίες
- 5. Αντίγραφο ποινικού μητρώου – υπεύθυνη δήλωση ν 1599
- 6. Φάκελο με λάστιχο
- 7. Για ομογενείς άδεια παραμονής και εργασίας
- 8. Για αλλοδαπούς άδεια παραμονής και εργασίας καθώς και πιστοποιητικό αμοιβαιότητας από το Υπουργείο Εξωτερικών
- 9. Βεβαίωση εγγραφής στην ΕΝΕ
- **Σχετική Νομοθεσία:** ΑΡΙΘΜ.1273/86 Υ.Α (ΦΕΚ856/Β/86) Ν.3252/2004 (ΦΕΚΑ/132/2004) ΑΡΘΡ.31

Π<sub>2</sub>

ΕΛΛΗΝΙΚΗ ΔΗΜΟΚΡΑΤΙΑ  
ΝΟΜΑΡΧΙΑ ΑΡΓΕΕΑΣ  
Α/ΝΗ ΥΓΕΙΑΣ

Αθήνα, 9.1.8.1957  
Αριθ. πρωτ.: 4664

ΑΠΟΦΑΣΗ

1. Α/ση: Ακουσμάτων  
Πληροφορίες: **Ε. Κωϊτάρα**  
Τηλέφωνο: 220714/481  
Τ.Ε. 41110

ΕΠΙΣΤΡΟΦΗ ΑΝΩΤΕΡΗΣ ΑΣΚΗΣΗΣ ΕΠΑΓΓΕΛΜΑΤΟΣ **ΜΟΣΗΛ.Ε.Ν.Τ.Ρ.ΙΑΣ Π.Ε...**  
στην **Παραθαλασσίαν Ιωάννα**  
Ο ΝΟΜΑΡΧΗΣ ΑΡΓΕΕΑΣ

Έχοντας υπόψη:  
Τις διατάξεις:  
1. Ν.Α. 601/48 (άρθρο 1)  
2. Του Ν. 1579/55 (άρθρο 5, παρ. 1)  
3. Του Ν. 1599/54 (άρθρο 21, παρ.2) περί μη δημοσιεύσεως Αποφάσεων.  
4. Την παρ. 127/78 Εγκύκλιον Υπουργείου Αιτιαλογητικής που απαιτούμενη κ.λ.π. (111/55/78-12-86 κ.β.).

α) το από 31.7.1957 πτυχίο της Σχολής **Νοσηλευτικής** της **Πανεπιστημίου Αθηνών**  
β) την με αριθμό πρωτ. 4664/9.1.8.1957 απόφαση με τα σχετικά δικαιολογητικά της **Παραθαλασσίαν Ιωάννας τον Βαΐον**  
γ) την 1145/14 κ.π. απόφαση κ. Νομάρχη για μετάβρεση αρμοδιότητας υπεργραφίας.

ΑΠΟΦΑΣΙΖΟΥΜΕ  
Καταρτισμένη άδεια άσκησης επαγγέλματος **Νοσηλεύτριας Π.Ε...** στην **Παραθαλασσίαν Ιωάννα** του **Βαΐον** που συμπλήρωσε το έτος 1933 στην **Ελασσόνα** για πλήρη εκπαιδευτική.

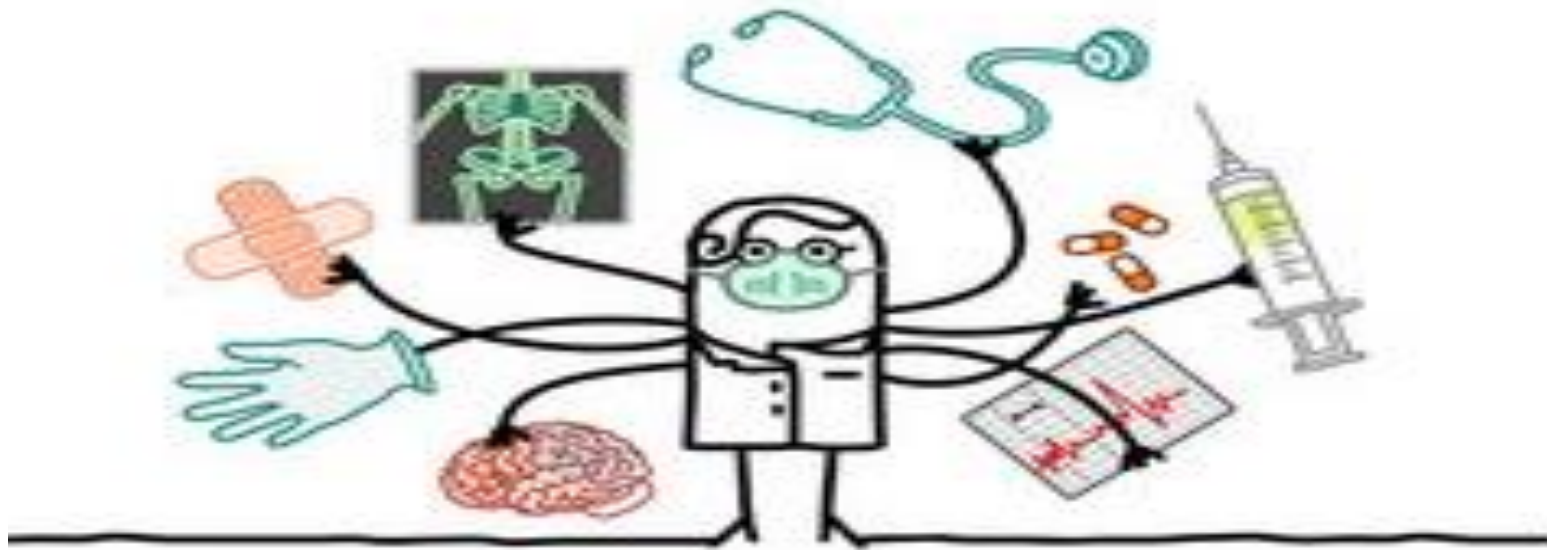
ΤΟΙΝ/ΕΠ  
1. Υποσημειώνεται Υ.Π.Ε. Ε.Ε.Υ.Ν. Νοσηλεύτριας Μόσχα, Έναρξη Σχολής Σχολής & Υποσημειώνεται Υ.Π.Ε. Ε.Ε.Υ.Ν. Νοσηλεύτριας Μόσχα, Έναρξη Σχολής Σχολής.

Ε.Ν. Ο ΔΙΕΥΘΥΝΤΗΣ α.α

✓ 2. **Παραθαλασσίαν Ιωάννα**  
**Μηλέα Ελασσόνας**



# Επαγγελματική Αποκατάσταση Νοσηλευτών





# Επαγγελματική Αποκατάσταση Νοσηλευτών

- Οι προοπτικές γενικά είναι **αισιόδοξες**.
- Υπάρχουν σημαντικά **περιθώρια απορρόφησης** των αποφοίτων, τόσο στον ιδιωτικό, όσο και στο δημόσιο τομέα.
- Ο μικρός αριθμός Νοσηλευτών (**δυσαναλογία** νοσηλευτών / κλινών νοσηλείας) που εργάζεται στα δημόσια και ιδιωτικά νοσοκομεία της χώρας μας, σε σχέση με νοσοκομεία χωρών της Ευρωπαϊκής Ένωσης, επιβάλλει την πρόσληψη Νοσηλευτών τόσο στα πλαίσια του ΕΣΥ, όσο και στον ιδιωτικό τομέα.
- Σύμφωνα με καταγραφή στοιχείων, οι κενές οργανικές θέσεις Νοσηλευτών αγγίζουν το **34.5%**.
- Σημαντικές δυνατότητες – περιθώρια για άσκηση του επαγγέλματος υπάρχουν και στις περισσότερες **χώρες της Ε.Ε.**, καθώς υπάρχει σοβαρή έλλειψη Νοσηλευτικού Προσωπικού και μεγάλη ζήτηση Πτυχιούχων Νοσηλευτών Τριτοβάθμιας Εκπαίδευσης, σύμφωνα με στοιχεία της Ευρωπαϊκής Στατιστικής Υπηρεσίας – Eurostat.
- Τέλος, η επιβεβλημένη επίσπευση των διαδικασιών που εκκρεμούν για τη δυνατότητα υλοποίησης της άσκησης **αυτοαπασχόλησης των Νοσηλευτών**, θα δώσει επιπλέον περιθώρια άσκησης του επαγγέλματος και θα εξασφαλίσει νέες θέσεις εργασίας.





- Οι απόφοιτοι των Τμημάτων Νοσηλευτικής της Τριτοβάθμιας Εκπαίδευσης φέρουν τον Επαγγελματικό Τίτλο Νοσηλεύτης – Νοσηλεύτρια και έχουν το δικαίωμα να απασχοληθούν :
- **στην Πρωτοβάθμια, Δευτεροβάθμια και Τριτοβάθμια Φροντίδα Υγείας ως στελέχη Νοσηλευτικών Μονάδων:** ως πολυδύναμοι Νοσηλευτές Γενικής Φροντίδας ή αν εκπαιδεύονται επιπρόσθετα ως Ειδικοί Νοσηλευτές.
- **στην εκπαίδευση:** γραφεία εκπαίδευσης νοσοκομείων, μέση εκπαίδευση (ΤΕΕ – ΙΕΚ), συνεχιζόμενη εκπαίδευση, Τριτοβάθμια Ιδρύματα.
- **στην έρευνα:** κλινική (ανάπτυξη διαδικασιών, θεραπειών κλπ), δημόσια υγεία και επιδημιολογία, επιχειρησιακή, βασική (π.χ. μοριακή βιολογία), ψυχοκοινωνική, πληροφοριακά συστήματα, φαινομενολογική – εθνογραφική, ανάπτυξη θεωρίας.
- **στη διοίκηση:** Διοικητές Υγειονομικής Περιφέρειας, Διοικητές και Υποδιοικητές Νοσοκομείων, Διευθυντές Νοσηλευτικών Υπηρεσιών Νοσοκομείων, Κέντρων Υγείας και άλλων Ιδρυμάτων, Προϊστάμενοι Τμημάτων και Γραφείων.



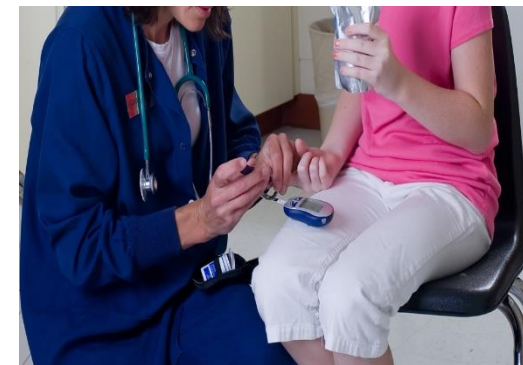
# Πρωτοβάθμια Φροντίδα Υγείας και Πρόληψη

- Στοχεύει στα βασικά προβλήματα της Κοινότητας παρέχοντας υπηρεσίες που συντελούν στη:

1. Διατήρηση της Υγείας
2. Πρόληψη της Αρρώστιας
3. Θεραπεία και Αποκατάσταση της υγείας ατόμων της Κοινότητας

## Πρωτοβάθμια Νοσηλευτική και Κοινοτική Νοσηλευτική

1. Εξωτερικά Ιατρεία
2. Εξειδικευμένα Τμήματα Προαγωγής Υγείας (π.χ. διακοπή καπνίσματος)
3. Κέντρα Υγείας
4. Κατ'οίκον Νοσηλεία
5. Σχολεία & Ειδικά Σχολεία – Σχολικοί Νοσηλευτές
6. Ιδρύματα Ευγηρίας - ΚΑΠΗ
7. Σε διάφορους οργανισμούς – Δήμους, Νομαρχία, ΙΚΑ, υπουργεία, ΜΚΟ





# Δευτεροβάθμια και Τριτοβάθμια Περίθαλψη



- Οι νοσηλευτές δύναται να εργασθούν σε :
  1. Δημόσια Νοσοκομεία (Γενικά, Ειδικά, Περιφερειακά, Πανεπιστημιακά) τα οποία λειτουργούν στα πλαίσια του ΕΣΥ .
  2. Δημόσια Νοσοκομεία εκτός ΕΣΥ (στρατιωτικά, ΙΚΑ, λοιπά μη κερδοσκοπικά).
  3. Ιδιωτικά Νοσοκομεία και Ιδιωτικές Κλινικές, τα οποία λειτουργούν ως ανεξάρτητες ιδιωτικές κερδοσκοπικές επιχειρήσεις.





# Οι πτυχιούχοι Νοσηλευτές εργάζονται και εξελίσσονται στα Νοσοκομεία ως:



1. Νοσηλευτές Τμήματος ή Μονάδας ή Ιατρείου (Παθολογικό Τμήμα – ΜΕΘ – Ιατρείο Πόνου)
2. Υπεύθυνοι Νοσηλευτές Τμήματος
3. Προϊστάμενοι Νοσηλευτές Τμήματος
4. Υπεύθυνοι Νοσηλευτικών Τομέων ( Παθολογικός – Χειρουργικός – Εργαστηριακός – Ψυχιατρικός )
5. Διευθυντές όλης της Νοσηλευτικής Υπηρεσίας του Νοσοκομείου



# Ελεύθεροι Επαγγελματίες

Παρόλο που οι Νοσηλευτές δύναται να παρέχουν έργο ως Ελεύθεροι Επαγγελματίες, εκκρεμεί η θεσμοθετημένη έκδοση καταλόγου κοστολόγησης των νοσηλευτικών πράξεων και παρεμβάσεων, με αποτέλεσμα τη μη δυνατότητα υλοποίησης αυτοαπασχόλησης των Νοσηλευτών.



Ευάγγελος Φραδέλος, Επίκουρος Καθηγητής κλινικής Νοσηλευτικής, Τμήμα  
Νοσηλευτικής, Πανεπιστημίου Θεσσαλίας email: [efradelos@uth.gr](mailto:efradelos@uth.gr)